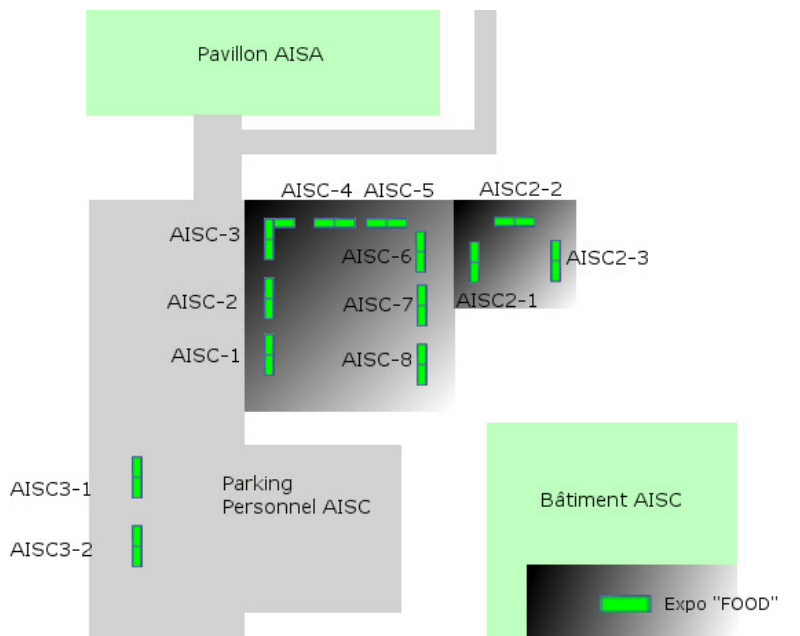




Plans d'expositions et animations

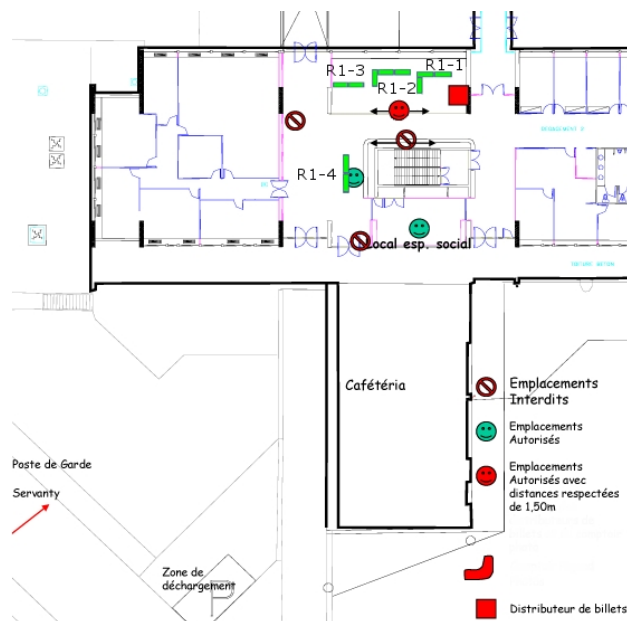
1) AISC

Codes couleur
Cycle to Airbus
Cycle to Airbus & Biotiful Day
Biotiful Day



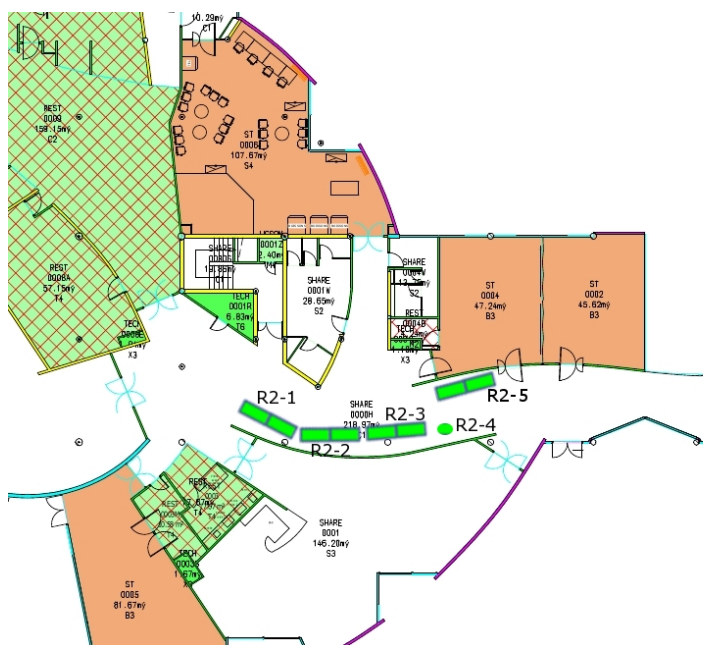
Stand	Exposant	Détail	Présence
Pavillon	Sodexo	Pique-nique Cycle to Airbus	Jeudi 4
AISC-1	Closca	Expo / vente nouveau design casques	
AISC-3	Cité 2 Roues	Expo / vente vélos	
AISC-5	Jolly Cycles	Expo / vente vélos	
AISC-7	L'échappée belle	Expo / vente vélos, atelier entretien	
AISC-8	La maison du vélo	Atelier entretien vélos	
Plein air	Avanti Popolo	Animation vélo	
AISC2-1	Slow Food	Expo/découverte alimentation bio	
AISC2-2	My Visa City	Ateliers cosmétique/produits naturels	Jeudi 4 – Lundi 8 – Mardi 9
AISC2-3	Mipy Green	Développement Durable	
Plein air	Clowns pour de Rire	Animations et musique	
Plein air	Petits Débrouillards	Animations	Lundi 8 – Mardi 9
Plein air	Florian's Coffee	Animations	
Hall AISC	Avanti Popolo	Expo photo-vidéo AISC RDC	
AISC-1	SARL Autres Vignes	Vin bio	
AISC-2	Beespace	Expo Projet "Airbees"	
AISC-3	Saveurs Vertes	Buffet bio végétarien	
AISC-4	Citizenfarm	Ozarium: symbiose aquarium-plantes	
AISC-5	Au pain levé	Pain bio	
AISC-6	Brasserie Gilberts	Bière bio	
AISC-7	Asso. Jardiniers de Tournefeuille	Jardinage naturel	
AISC-8	Slow Food	Expo/découverte alimentation bio	
AISC2-1	Galerie-boutique de créateurs	Produits cosmétique naturel	Mardi 9
AISC3-1	La Clario	Fromage chèvre bio	
AISC3-2	Devignebarade	Fromage vache bio	

2) Espace social devant le R1 (avec notre partenaire, la commission Fournisseurs de l'AISC)



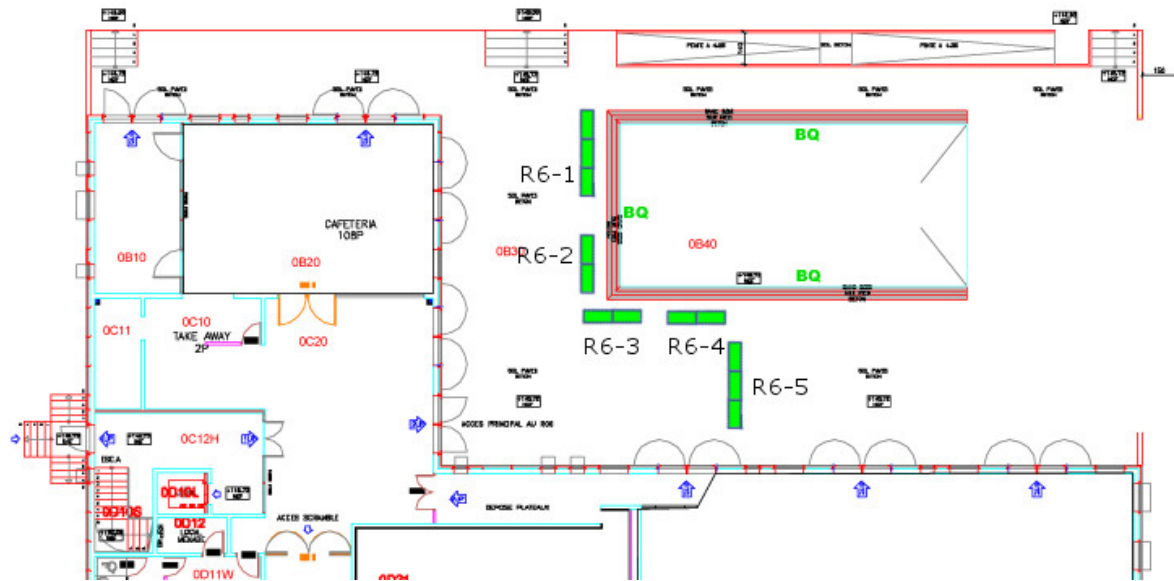
Stand	Exposant	Détail	Présence
R1-1	Body Nature	Produits entretien naturels	Lundi 8 – Mardi 9
R1-2	Ambiance Autan	Tissus maison naturels	
R1-3	Fleur d'épice	Safran bio et produits dérivés	
R1-4	Saveurs et Harmonie	Thés et objets liés au thé	

3) R2



Stand	Exposant	Détail	Présence
R2-1	D'Eco Inn	Objets en bambou équitables	Lundi 8 – Mardi 9
R2-2	Les thés de Caroline	Thés	
R2-3	Biocomplices	Alimentation bio	
R2-4	Biocomplices	Alimentation bio	
R2-5	Syndicat des Apiculteurs Midi-Pyrénées	Expo ruchers vides et matériel d'apiculteur, dégustations miel	

4) Terrasse R6



Stand	Exposant	Détail	Présence
R6-1	Ferme de Pommartin	Vente fruits et légumes bio	Lundi 8 – Mardi 9
R6-2	Ethiquable	Vente produits commerce équitable (offre spéciale chocolat)	
R6-3	Famille Leclerc	Miel	
R6-4	Arbres et Paysages d'Autan 31	Plantations naturelles	
R6-5	EARL Arbo	Vin bio	